

# EDITO LOUNGE

design Sacha LAKIC

**rochebobois**  
PARIS



# EDITO LOUNGE

rochebobois  
PARIS

design Sacha LAKIC



## FICHE TECHNIQUE / TECHNICAL SPECIFICATIONS / FICHA TECNICA:

Structure : Sapin massif et multiplis de pin (bois CARB)  
Suspension : Sangles élastiques HR  
Garnissage assise : Mousse polyuréthane HR densité 40 kg/m<sup>3</sup> et fibre polyester  
Garnissage dossier : Mousse polyuréthane HR densité 45 kg/m<sup>3</sup> et fibre polyester  
Piètement : Base en métal chromé brillant

Structure: Solid fir wood and pine plywood (CARB wood)  
Suspension: HR elastic straps  
Seat cushion: HR polyurethane foam 40 kg/m<sup>3</sup> and polyester fibre  
Back cushion: HR polyurethane foam 45 kg/m<sup>3</sup> and polyester fibre  
Base: metal, glossy chrome-plated finish

Estructura: Abeto macizo y multilaminado de pino (madera CARB)  
Suspensión: Cinchas elásticas HR  
Relleno asiento: Espuma poliuretano HR densidad 40 kg/m<sup>3</sup> y fibra poliéster  
Relleno respaldo: Espuma poliuretano HR densidad 45 kg/m<sup>3</sup> y fibra poliéster  
Pata: Base en metal cromado brillante

## OBSERVATIONS / OBSERVATIONS / OBSERVACIONES:

- Fabrication Européenne
- Modèle réalisable en cuir et dans l'ensemble des tissus de la collection Roche Bobois à l'exception des cuirs d'épaisseur supérieure ou égale à 1,6 mm, des tissus à motifs et à rayures (avec raccords), des velours, des microfibras, des tissus épais, des tissus et cuirs rigides, des faux cuirs et des tissus nécessitant un traitement non-feu
- Piètement : Base pivotante par système de retour automatique avec mémoire de position
- Manufactured in Europe
- Model available in leather and in all fabrics from the Roche Bobois collection, with the exception of leathers with thickness equals of more than 1,6 mm, striped and patterned fabrics (with repeat), velvets, microfibers, thick fabrics, stiff fabrics and leathers, leather-like fabrics, or fabrics that need fireproof treatment
- Base: Pivoting base with automatic return function and memory position
- Fabricación europea
- Modelo realizable en piel y en todas las telas de la colección Roche Bobois, excepto con pieles de un grosor superior o igual a 1,6 mm, las telas con motivos o rayadas (con racords), los terciopelos, las microfibras, las telas gruesas, telas y pieles rígidas, falsas pieles y telas que necesiten un tratamiento ignífugo
- Pata: Base giratoria con sistema de retorno automático con memoria de posición

## OPTIONS / OPTIONAL / OPCIONES:

- Piètement fauteuil disponible en acier inoxydable finition Chrome brillant
- Passepoil disponible en différentes versions. Voir pages 3 et 4
- Armchair base available in stainless steel with glossy chrome-plated finish
- Piping available in different versions. See pages 3 and 4 for details
- Pata sillón disponible en acero inoxidable acabado Cromo brillante
- Ribete disponible en diferentes versiones. Ver páginas 3 y 4

design Sacha LAKIC

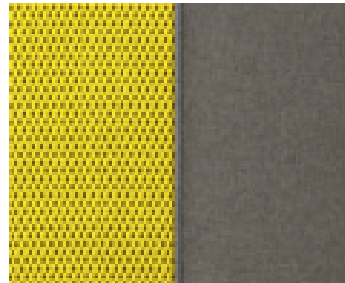
## INFORMATIONS SUR PASSEPOIL / INFORMATION ABOUT PIPING / INFORMACIONES SOBRE RIBETE

### VERSION EN TISSU / FABRIC VERSION / VERSION EN TELA

#### VERSION STANDARD

PASSEPOIL IDEM TISSU EXTERIEUR  
PIPING MATCHING EXTERIOR FABRIC  
RIBETE COMO TELA EXTERIOR

INT. | EXT.

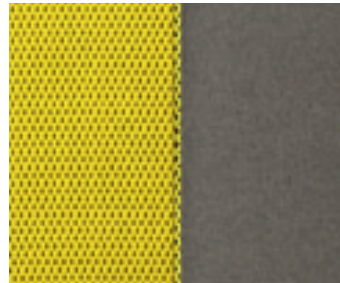


INTERIEUR ET EXTERIEUR  
EN TISSU  
INTERIOR AND EXTERIOR  
IN FABRIC  
INTERIOR Y EXTERIOR  
EN TELA

#### VERSION 01

PASSEPOIL IDEM TISSU INTERIEUR  
PIPING MATCHING INTERIOR FABRIC  
RIBETE COMO TELA INTERIOR

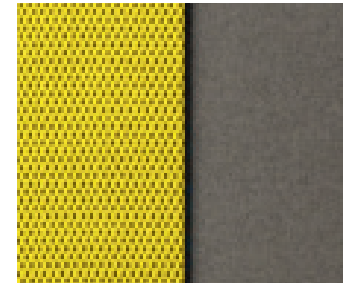
INT. | EXT.



#### VERSION 02

PASSEPOIL NOIR  
BLACK PIPING  
RIBETE NEGRO

INT. | EXT.



#### VERSION 03

PASSEPOIL EN LAINE EDITO  
LAINE EDITO PIPING  
RIBETE EN LAINE EDITO

INT. | EXT.

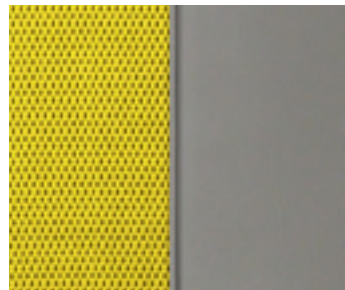


### VERSION EN CUIR ET TISSU / LEATHER AND FABRIC VERSION / VERSION EN PIEL Y TELA

#### VERSION STANDARD

PASSEPOIL IDEM CUIR EXTERIEUR  
PIPING MATCHING EXTERIOR LEATHER  
RIBETE COMO PIEL EXTERIOR

INT. | EXT.

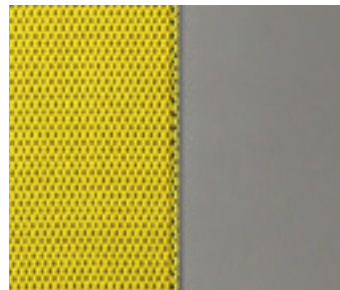


INTERIEUR EN TISSU  
EXTERIEUR EN CUIR  
INTERIOR IN FABRIC  
EXTERIOR IN LEATHER  
INTERIOR EN TELA  
EXTERIOR EN PIEL

#### VERSION 01

PASSEPOIL IDEM TISSU INTERIEUR  
PIPING MATCHING INTERIOR FABRIC  
RIBETE COMO TELA INTERIOR

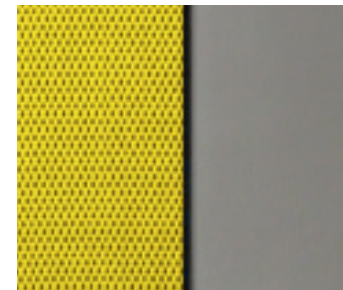
INT. | EXT.



#### VERSION 02

PASSEPOIL NOIR  
BLACK PIPING  
RIBETE NEGRO

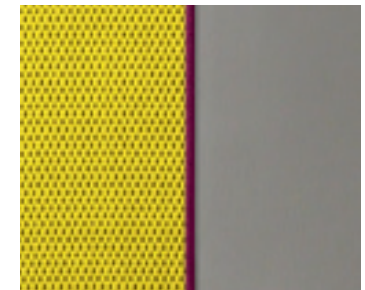
INT. | EXT.



#### VERSION 03

PASSEPOIL EN LAINE EDITO  
LAINE EDITO PIPING  
RIBETE EN LAINE EDITO

INT. | EXT.



design Sacha LAKIC

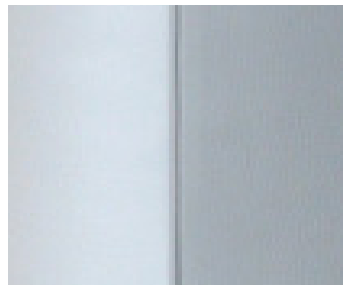
## INFORMATIONS SUR PASSEPOIL / INFORMATION ABOUT PIPING / INFORMACIONES SOBRE RIBETE

### VERSION EN CUIR / LEATHER VERSION / VERSION EN PIEL

#### VERSION STANDARD

PASSEPOIL IDEM CUIR EXTERIEUR  
PIPING MATCHING EXTERIOR LEATHER  
RIBETE COMO PIEL EXTERIOR

INT. | EXT.



INTERIEUR ET EXTERIEUR  
EN CUIR

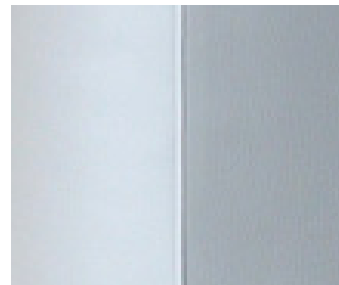
INTERIOR AND EXTERIOR  
IN LEATHER

INTERIOR Y EXTERIOR  
EN PIEL

#### VERSION 01

PASSEPOIL IDEM CUIR INTERIEUR  
PIPING MATCHING INTERIOR LEATHER  
RIBETE COMO PIEL INTERIOR

INT. | EXT.

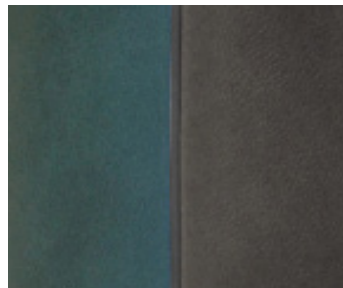


### VERSION EN CUIR TRINIDAD / TRINIDAD LEATHER VERSION / VERSION EN PIEL TRINIDAD

#### VERSION STANDARD

PASSEPOIL EN CUIR TRINIDAD IDEM COLORIS EXTERIEUR  
PIPING IN TRINIDAD LEATHER, COLOUR MATCHING EXTERIOR  
RIBETE EN PIEL TRINIDAD, COLOR COMO EXTERIOR

INT. | EXT.



INTERIEUR ET EXTERIEUR  
EN CUIR TRINIDAD

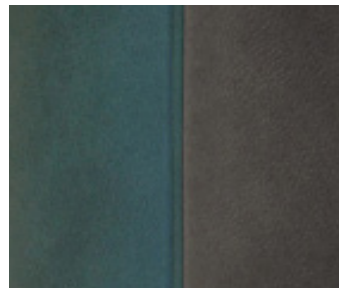
INTERIOR AND EXTERIOR  
IN TRINIDAD LEATHER

INTERIOR Y EXTERIOR  
EN PIEL TRINIDAD

#### VERSION 01

PASSEPOIL EN CUIR TRINIDAD IDEM COLORIS INTERIEUR  
PIPING IN TRINIDAD LEATHER, COLOUR MATCHING INTERIOR  
RIBETE EN PIEL TRINIDAD, COLOR COMO INTERIOR

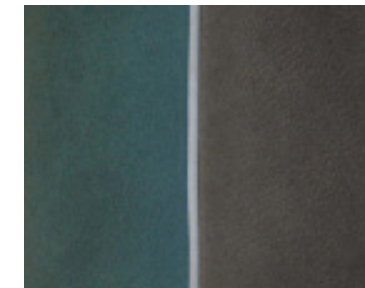
INT. | EXT.



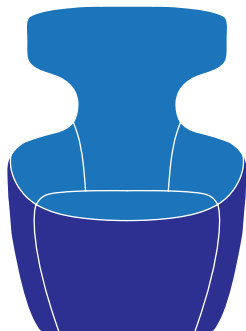
#### VERSION 04

PASSEPOIL EN CUIR TRINIDAD (8 COLORIS AU CHOIX)  
PIPING IN TRINIDAD LEATHER (AVAILABLE IN 8 COLOURS)  
RIBETE EN PIEL TRINIDAD (DISPONIBLES EN 8 COLORES)

INT. | EXT.



design Sacha LAKIC



**A. INTERIEUR A 2 COUTURES**

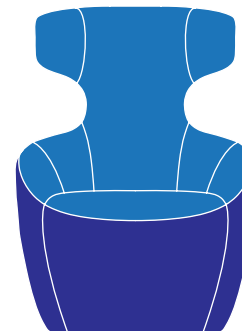
REVEITEMENT INTERIEUR EN TISSU TECHNO 2D/3D/4D,  
MARSHMALLOW MATELASSE ET ORSETTO FLEX

**A. INTERIOR WITH TWO STITCHING**

INTERIOR UPHOLSTERED IN TECHNO 2D/3D/4D FABRIC,  
MARSHMALLOW MATELASSE FABRIC AND ORSETTO FLEX FABRIC

**A. INTERIOR CON 2 COSTURAS**

REVESTIMIENTO INTERNO EN TELA TECHNO 2D/3D/4D,  
MARSHMALLOW MATELASSE Y ORSETTO FLEX



**B. INTERIEUR A 6 COUTURES**

REVEITEMENT INTERIEUR EN CUIR OU AUTRES TISSUS

**B. INTERIOR WITH SIX STITCHING**

INTERIOR UPHOLSTERED IN LEATHER OR OTHER FABRICS

**B. INTERIOR CON 6 COSTURAS**

REVESTIMIENTO INTERNO EN PIEL U OTRAS TELAS

Présenté au départ en tissu Techno 3D, ce modèle est maintenant réalisable dans différents cuirs ou tissus.

Cependant, les cuirs et les tissus n'étant pas extensibles, il est indispensable d'ajouter des coutures dans la partie intérieure du dossier afin d'assurer une meilleure finition.

**IMPORTANT :** cette contrainte technique ne permet pas l'utilisation des cuirs d'épaisseur supérieure ou égale à 1,6 mm, des tissus à motifs et à rayures (avec raccord), des velours, des microfibras, des tissus épais, des tissus et cuirs rigides, des faux cuirs et des tissus nécessitant un traitement non-feu.

First shown in Techno 3D fabric, this model is now available in both leather and fabric.

However, since neither fabric nor leather are expandable, it is necessary to add stitching in the interior of the back in order to ensure a better finish.

**PLEASE NOTE:** this technical issue does not allow us to upholster it with leathers with thickness equals of more than 1,6 mm, striped and patterned fabrics (with repeat), velvets, microfibras, thick fabrics, stiff fabrics and leathers, leather-like fabrics, or fabrics that need fireproof treatment.

Inicialmente presentado en tela Techno 3D, este modelo es actualmente realizable en varias pieles y telas.

Sin embargo, como las pieles y las telas no son extensibles, es necesario añadir unas costuras en la parte interior del respaldo para garantizar un mejor acabado.

**IMPORTANTE:** esta limitación técnica no permite el uso de las pieles de un grosor superior o igual a 1,6 mm, de telas con motivos o rayadas (con racords), de terciopelos, microfibras, telas gruesas, telas y pieles rígidas, falsas pieles y de telas que necesiten un tratamiento ignífugo.

# EDITO LOUNGE

design Sacha LAKIC

10 Fauteuil  
Armchair  
Sillón

