

# OMEGA

rochebobo  
PARIS

design Daniel RODE



**Bibliothèque - Bookcase - Libreria**

Avec un dessin aussi pur que celui de la lettre grecque dont elle porte le nom, la bibliothèque Omega, imaginée par Daniel Rode, est d'une majestueuse simplicité. Un cercle parfait, posé sur un socle en acier, et des tablettes de verre clair qui jouent un rôle aussi fonctionnel que structural. L'absence de fond donne l'impression aux objets qu'elle abrite de flotter dans l'espace.

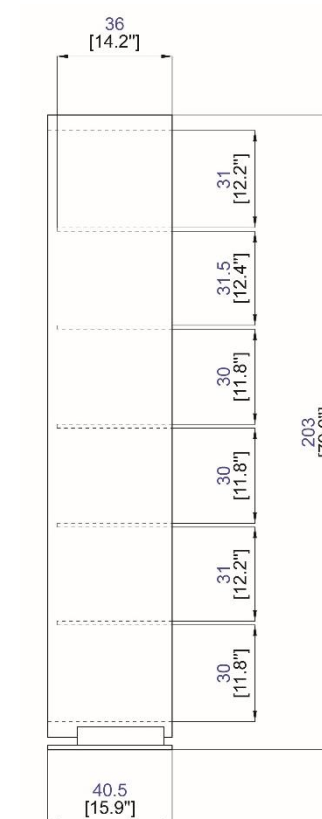
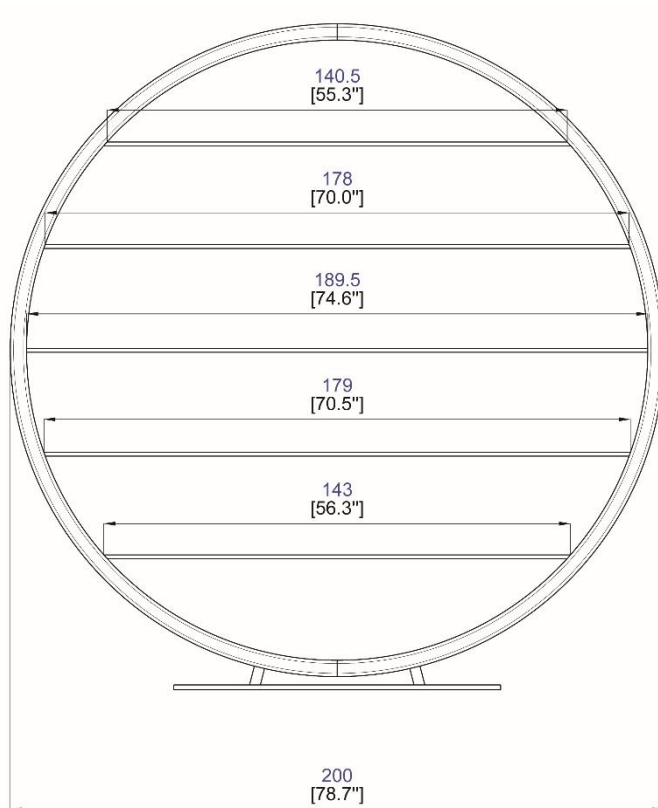
The Omega bookcase was designed by Daniel Rode to evoke majestic simplicity. The perfect circle is set on a steel base and features clear glass shelves that are both functional and structural. There is no back, making it seem like the objects that rest on the shelves are floating in the air.

Con un diseño tan puro como el de la letra griega de la que lleva el nombre, la biblioteca Omega imaginada por Daniel Rode, es de una majestuosa simplicidad. Un círculo perfecto puesto sobre un zócalo en acero, y unos estantes de cristal claro que juegan un rol tan funcional como estructural. La ausencia de fondo da la impresión, a los objetos que alberga, de flotar en el espacio.

# OMEGA

rochebobois  
PARIS

design Daniel RODE



## Bibliothèque:

Structure en multiplis de hêtre laqué mate ou plaqué Alpi® (placage reconstitué).  
Étagères en verre trempé ép.12 mm. Piétement en acier chromé brossé.  
En option : éclairage périphérique par LED avec réglage d'intensité, interrupteur tactile.  
Finitions disponibles: se référer aux échantillons

## Bookcase:

Structure in beech plywood with Alpi® veneer (reconstituted wood veneer) or lacquer finish. Shelves in 12 mm-thick tempered glass.  
Base in brushed chrome-plated steel.  
Optional LED lighting on the frame with adjustable intensity, touch switch.  
Available finishes: refer to samples.

## Libreria:

Estructura en contrachapado de haya lacada o chapado Alpi® (chapado reconstituido).  
Estantes en cristal templado grosor 12 mm.  
Pata en acero cromado cepillado.  
En opción: iluminación periférica por LED con regulación de intensidad, interruptor táctil.  
Acabados disponibles: ver muestrario.