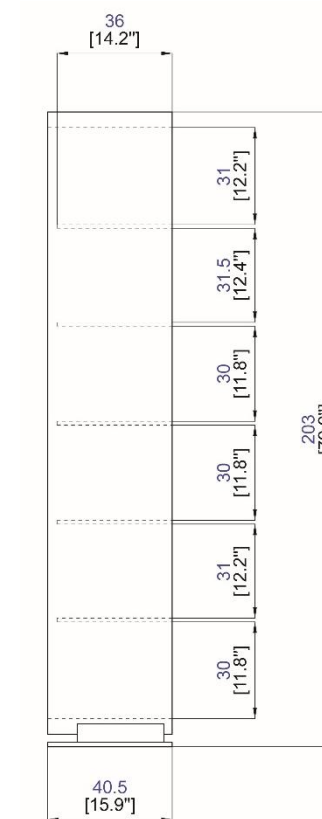
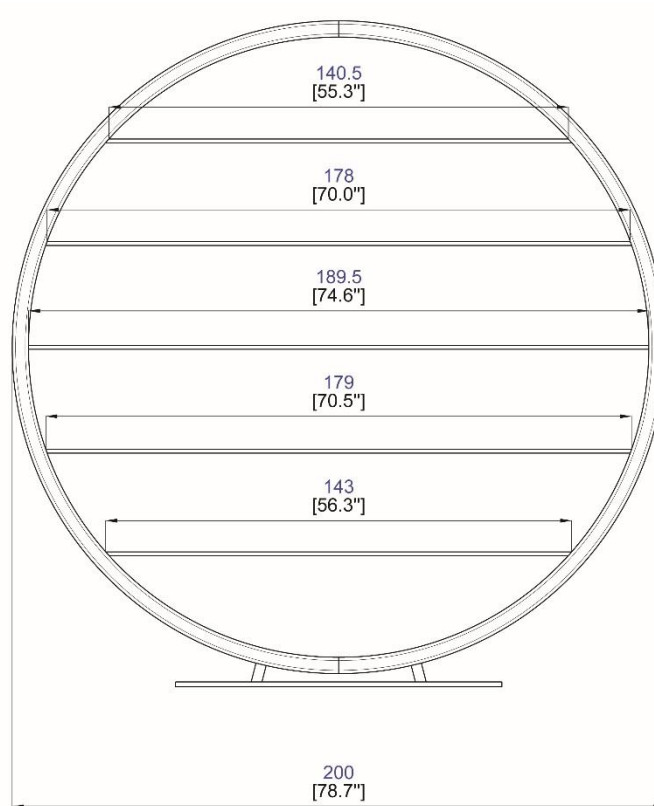


OMEGA

design Daniel Rode

rochebobo
PARIS



Bibliothèque:

Structure en multiplis de hêtre laqué mate ou plaqué Alpi® (placage reconstitué).
Étagères en verre trempé ép.12 mm. Piètement en acier chromé brossé.
En option : éclairage périphérique par LED avec réglage d'intensité, interrupteur tactile.
Finitions disponibles: se référer aux échantillons

Bookcase:

Structure in beech plywood with Alpi® veneer (reconstituted wood veneer) or lacquer finish.
Shelves in 12 mm-thick tempered glass.
Base in brushed chrome-plated steel.
Optional LED lighting on the frame with adjustable intensity, touch switch.
Available finishes: refer to samples.

Libreria:

Estructura en contrachapado de haya lacada o chapado Alpi® (chapado reconstituído).
Estantes en cristal templado grosor 12 mm.
Pata en acero cromado cepillado.
En opción: iluminación periférica por LED con regulación de intensidad, interruptor táctil.
Acabados disponibles: ver muestrario.